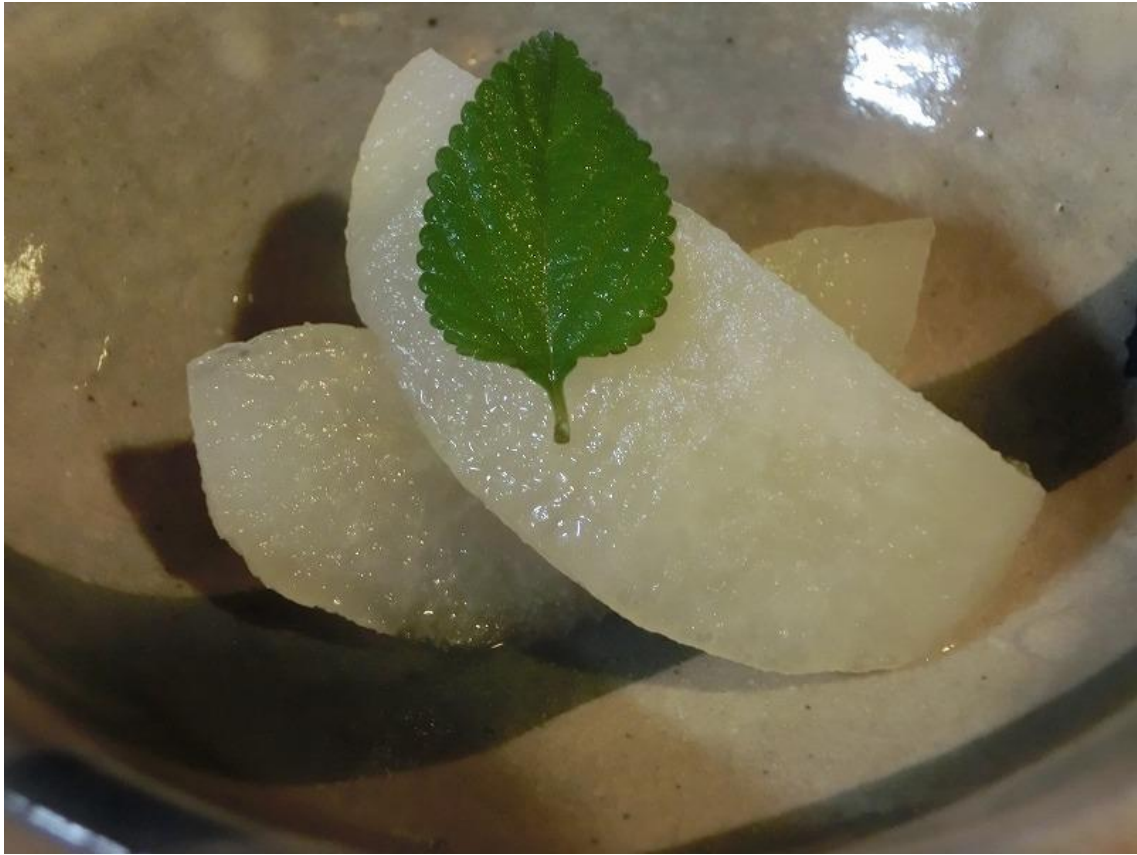


## きままに一品 スィーツ 10

# 梨のコンポート



梨	1こ
砂糖	50g
水	200cc
白ワイン	50cc
レモン汁	1/4こ分

今回は、梨のコンポートをつくります。分量はスィーツ9の桃のコンポートと同じです。ただし、梨は皮をむいて、くし形に8等分します。

鍋に、材料を全て入れ、沸騰したら弱火にして、梨が透き通るまで煮ます。冷まして召し上がれ！！

